



© Pixabay

# Bausteine für eine grüne Bauwende

Dr. Anna Braune | 03. März 2022

Gebäudebestand: 21 Mio. Gebäude

Leerstand im Jahr 2018: 1,7 Millionen Wohnungen

Das entspricht 4,2 Prozent des gesamten Wohnungsbestands\*

Potenzial von Aufstockungen, Umnutzungen und Leerständen:  
2,3 bis 2,7 Mio. Wohneinheiten\*\*

Bestehende Gebäude lang und  
effizient nutzen und flexibel,  
langlebig und klimafreundlich  
aufwerten, ergänzen und  
aufstocken

Umsatz des Bauhauptgewerbes im Wohnbau: 54 Mrd. EUR / a

Geschaffene neue Wohnungen: 270.000

Wohnfläche pro Person im Jahr 2000: 39,5 m<sup>2</sup>

Wohnfläche pro Person im Jahr 2016: 46,5 m<sup>2</sup>

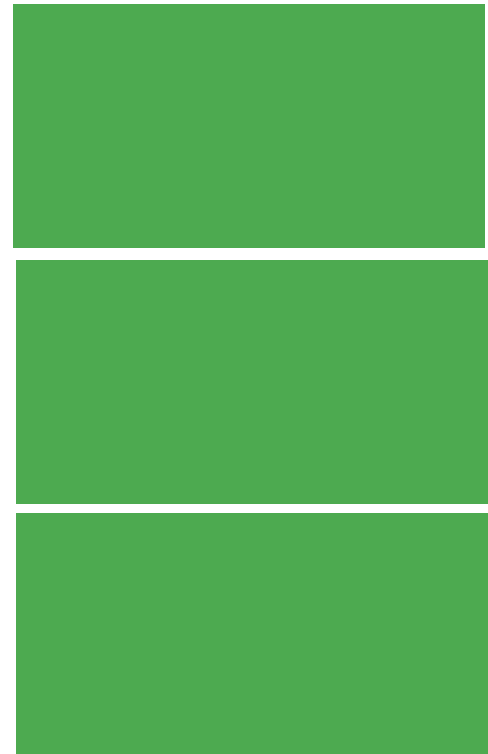
Produktivität der Bauaktivitäten  
massiv steigern und individuelle und  
bautechnisch notwendige Bedarfe  
maßvoll definieren

Typischer THG-Ausstoß der Errichtung von 100 m<sup>2</sup> Neubau:  
37 t CO<sub>2</sub>e (44 t CO<sub>2</sub>e über den Lebenszyklus gerechnet)

THG-Ausstoß der Errichtung von 100 m<sup>2</sup> Neubau nach „ökologischer“ Bauweise:  
20 bis 30 t CO<sub>2</sub>e

THG-Ausstoß einer typischen **Sanierung** von 100 m<sup>2</sup>:  
**10 bis 15 t CO<sub>2</sub>e**

Alle Sanierungen und notwendigen Neubautätigkeiten regenerativ, also nach zirkulären und klimapositiven Prinzipien, durchführen, auch mit Blick auf die kommenden Klimaänderungen.

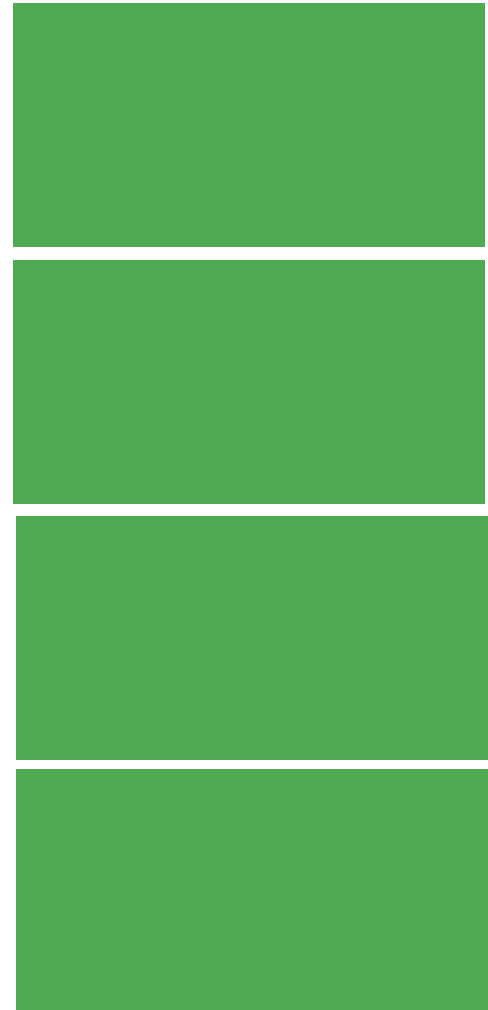


Veränderung der Energieanforderungen Neubau seit 2009: - 25 %

Energieanforderungen an Bestandsbauten: 0 (gefühlte)



Klimaregulierung als  
gesellschaftsorientierte Vorsorge  
dankend annehmen



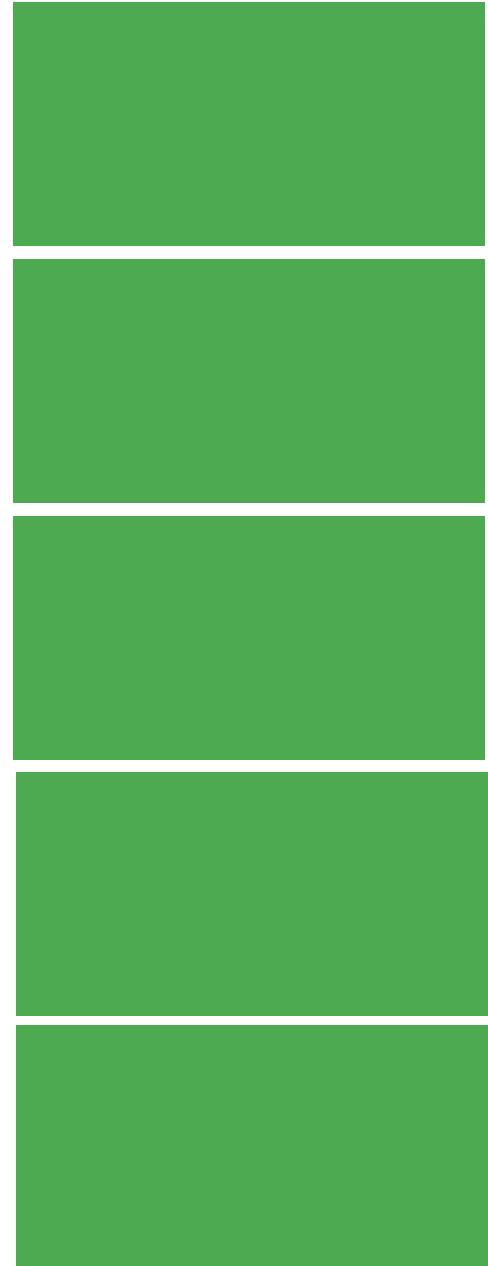
Sanierungsquote Ist: 0,7 %

Sanierungsquote Soll für klimaneutralen Gebäudebestand in 25 Jahren: 4 %\*

Zu sanierende Gebäude pro Jahr: 760.000

Entspricht Energieberatungen: 58 Projekte pro Jahr und Energieberater\*in

Fehlentwicklungen des Marktes in  
den vergangenen Jahrzehnten mit  
Qualifikationsoffensive und  
massiver Förderung ausgleichen



IMPOSSIBLE





Foto: Dr. Cordia Schlegelmilch

© Stefan Müller-Naumann



© HGEsch, Hennef



© BANKWITZ beraten planen bauen GmbH



© Reiner Retzlaff

© Ralf Pelkmann



© www.peters-fotodesign.com

© diephotodesigner





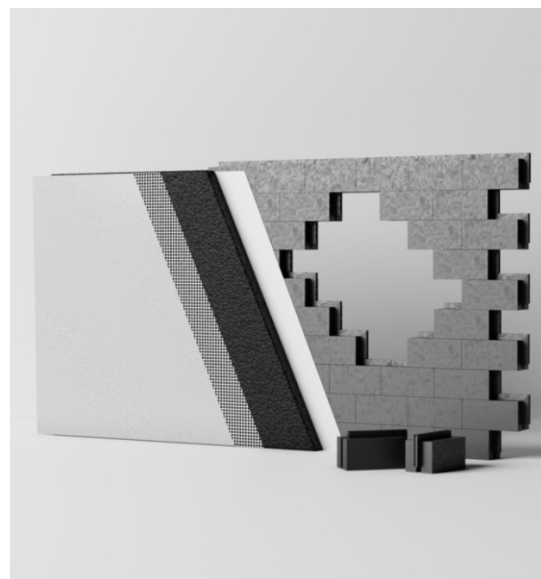
[projekt\\_Strohballenbau\\_in\\_Obsteig\\_2337.jpg \(540x405\) \(baubiologie.at\)](#)



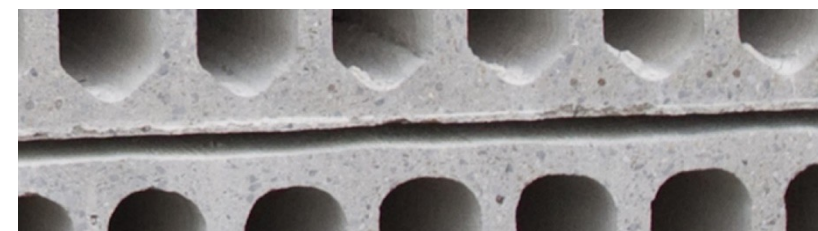
Foto: BioMat am ITKE, Universität Stuttgart



[pilz-als-baustoff\\_800x500.jpg \(800x500\) \(fn-campuswien.ac.at\)](#)



[NET — minus CO2 by carbonauten](#)



Bilder: <http://kiefer-schalungsbau.de>, [www.dw-systembau.de](http://www.dw-systembau.de)

# Ihr Kontakt bei der DGNB



Dr. Anna Braune

Deutsche Gesellschaft für Nachhaltiges Bauen

Leiterin Forschung und Entwicklung

Tel: +49 711 722322-67

E-Mail: [a.braune@dgnb.de](mailto:a.braune@dgnb.de)

